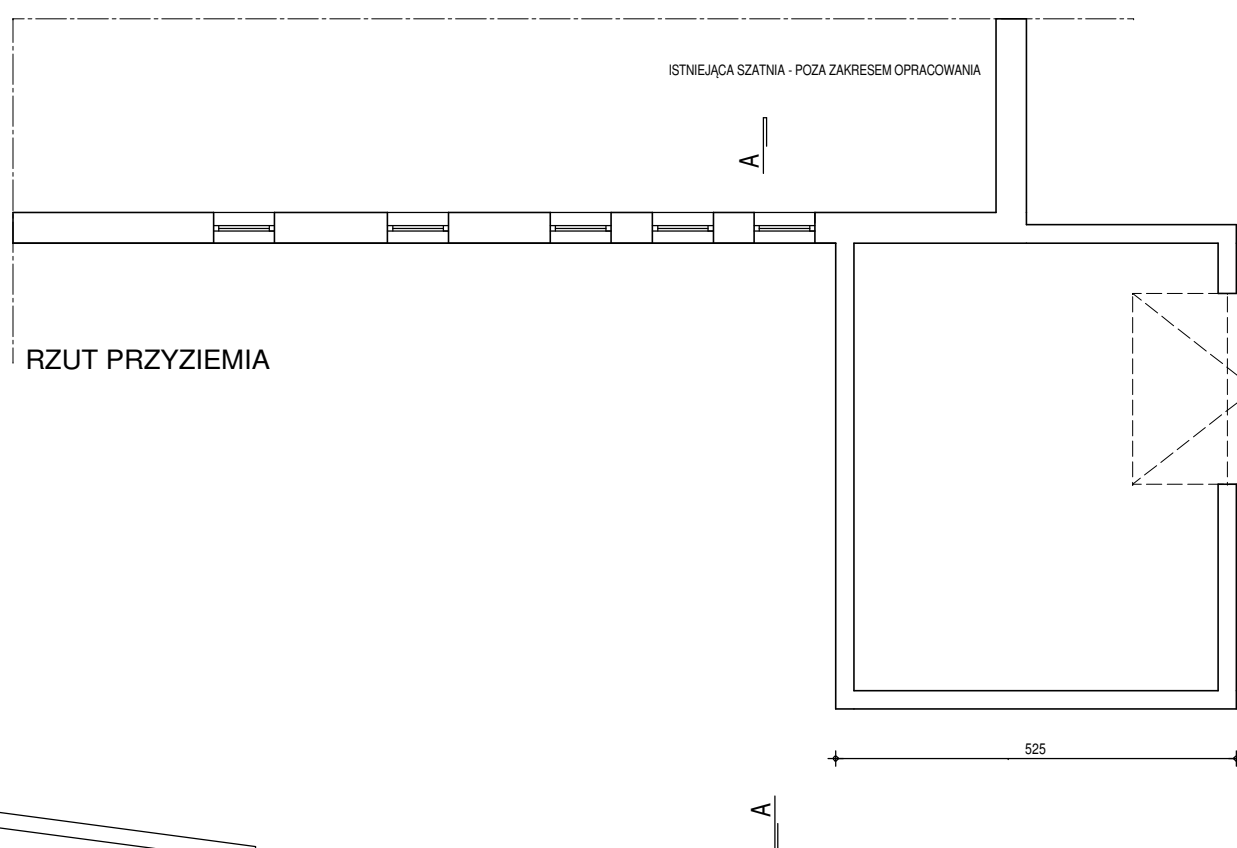
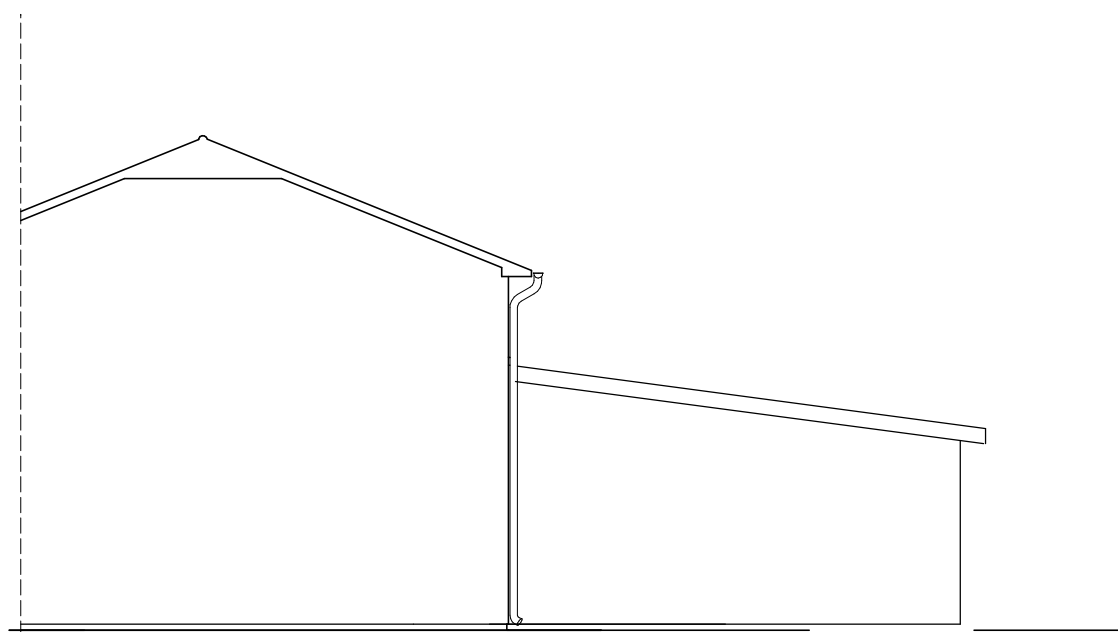




ELEWACJA 1



RZUT PRZYZIEMIA



ELEWACJA 2

 JACEK OLPIŃSKI - OF PROJEKT <small>50-148 WROCŁAW, UL. WITA STWOSZA 13/1 NIP.: 897 102 782 REGON.: 935 857 696</small> 	
NAZWA ZADANIA	"DOSTOSOWANIE ISTNIEJĄCEGO ZAPLECZA SPORTOWEGO W STARYCH SIOŁKOWICACH DO INFRASTRUKTURY OGÓLNOODOSTĘPNEJ" - ROZBUDOWA BUD. U ZAPLECZA SPORTOWEGO
PODSTAWA OPRACOWANIA	ZLECENIE NR Z DNIA GMINY POPIELÓW
INWESTOR	GMINA POPIELÓW 46-090 POPIELÓW, UL. OPOLSKA 13
ZESPÓŁ PROJEKTOWY	MGR INŻ ARCH. JERZY SUPRUNIUK UPR NR 60/92/OP INŻ JACEK OLPIŃSKI INŻ MARIAN SZTYMAR
NAZWA OBIEKTU	BUDYNEK ZAPLECZA SPORTOWEGO W MIEJSCOWOŚCI STARE SIOŁKOWICE DZ. NR 51, 53 KM 1 OBR. STARE SIOŁKOWICE
ADRES OBIEKTU	46-083 STARE SIOŁKOWICE, UL. KLAPACZ DZ. NR 50 53 KM 1 OBR. STARE SIOŁKOWICE
RYSUNEK	RZUT, ELEWACJE
FAZA OPRACOWANIA	PROJEKT BUDOWLANO - WYKONAWCZY
SKALA OPRACOWANIA	1:100
DATA OPRACOWANIA	STYCZEŃ 2014 R
NUMER RYSUNKU	11