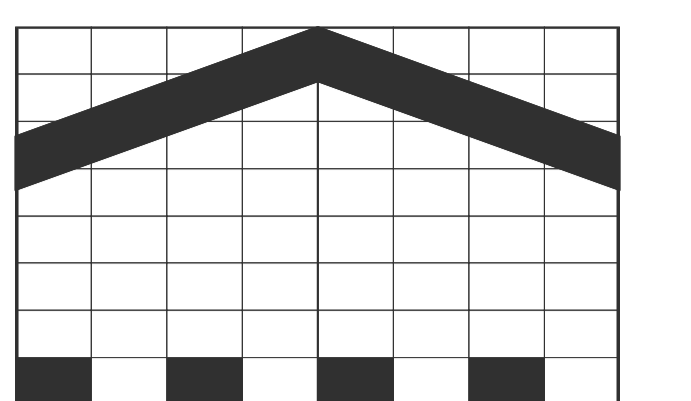


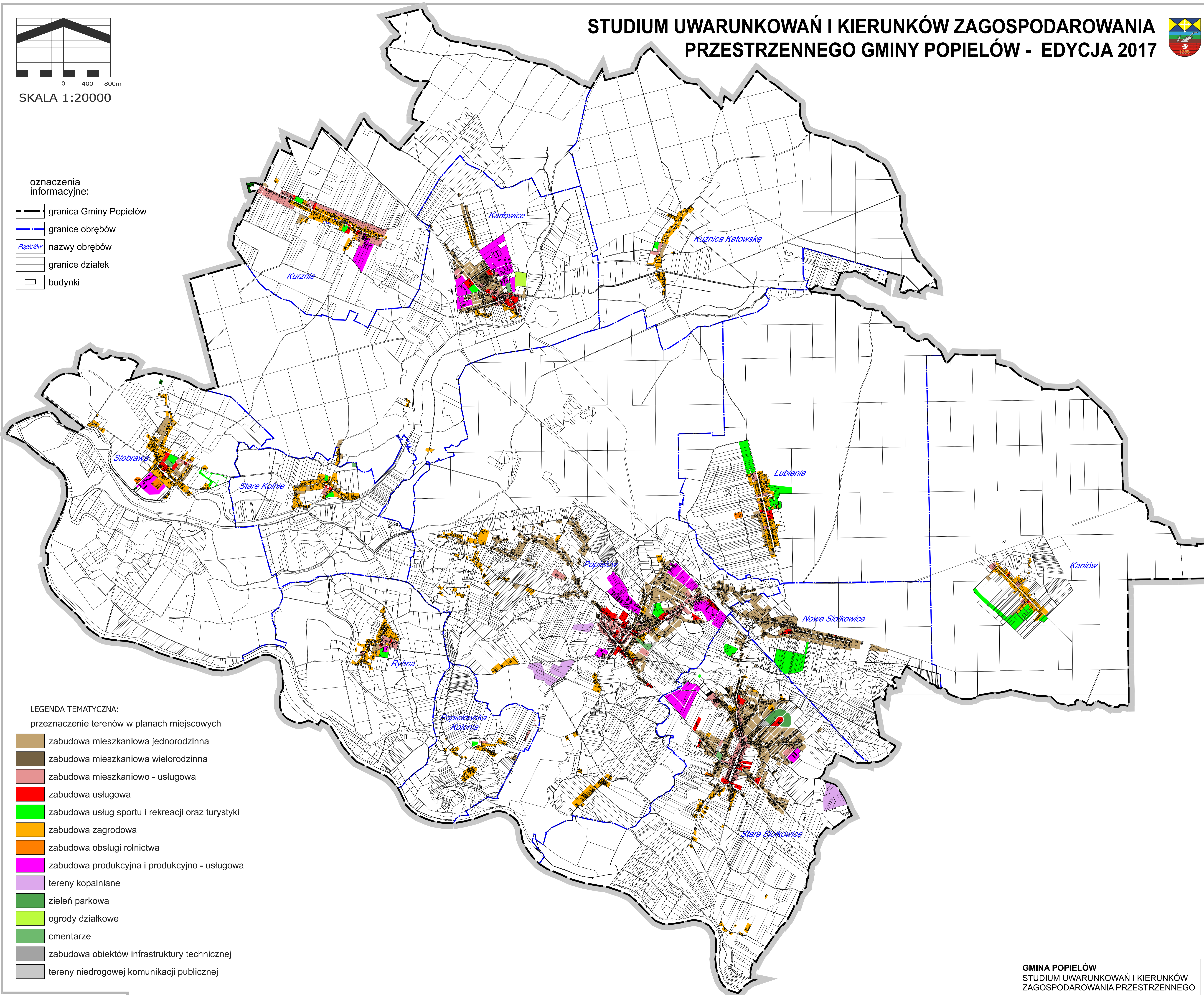
# STUDIUM UWARUNKOWAŃ I KIERUNKÓW ZAGOSPODAROWANIA PRZESTRZENNEGO GMINY POPIELÓW - EDYCJA 2017



SKALA 1:20000

oznaczenia informacyjne:

- granica Gminy Popielów
- granice obrębów
- nazwy obrębów
- granice działek
- budynki



LEGENDA TEMATYCZNA:

przeznaczenie terenów w planach miejscowych

- zabudowa mieszkaniowa jednorodzinna
- zabudowa mieszkaniowa wielorodzinna
- zabudowa mieszkaniowo - usługowa
- zabudowa usługowa
- zabudowa usług sportu i rekreacji oraz turystyki
- zabudowa zagrodowa
- zabudowa obsługi rolnictwa
- zabudowa produkcyjna i produkcyjno - usługowa
- tereny kopalniane
- zielen parkowa
- ogrody działkowe
- cmentarze
- zabudowa obiektów infrastruktury technicznej
- tereny niedrogowej komunikacji publicznej

**GMINA POPIELÓW**  
 STUDIUM UWARUNKOWAŃ I KIERUNKÓW  
 ZAGOSPODAROWANIA PRZESTRZENNEGO  
 uwarunkowania - PRZEZNACZENIE TERENÓW  
 W PLANACH MIEJSCOWYCH

PRACOWNIA PROJEKTOWA "LIBRA" W CHORZOWIE  
 e-mail: emachlarz1@interia.pl  
 ZESPÓŁ PROJEKTOWY:  
 mgr inż. arch. ELŻBIETA MACHLARZ - upr. urb. nr 1533  
 mgr inż. arch. ANDRZEJ WĘGLARCZYK - upr. nr 304/88  
 mgr GRZEGORZ MACHLARZ