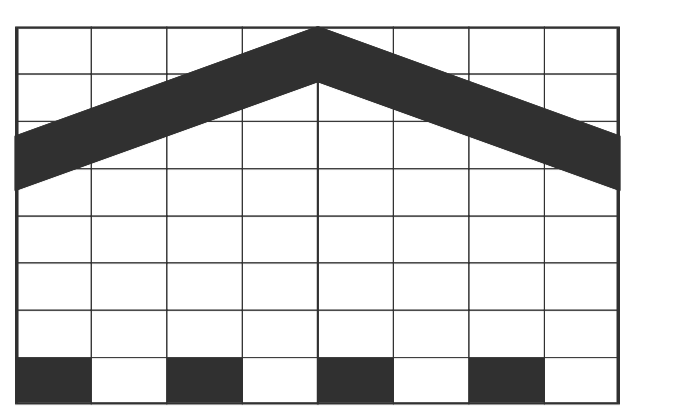
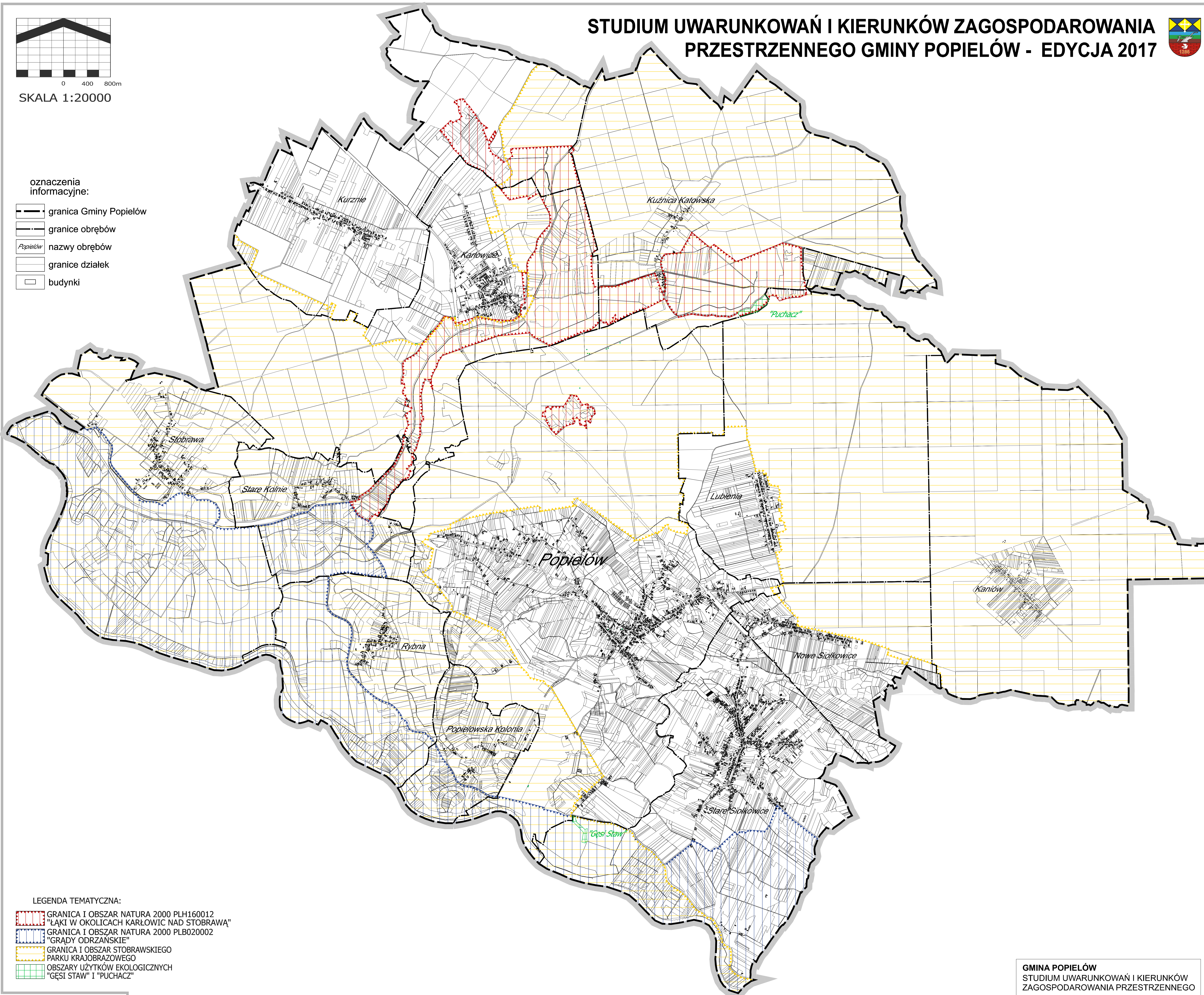


# STUDIUM UWARUNKOWAŃ I KIERUNKÓW ZAGOSPODAROWANIA PRZESTRZENNEGO GMINY POPIELÓW - EDYCJA 2017



SKALA 1:20000

- oznaczenia informacyjne:
- granica Gminy Popielów
  - granice obrębów
  - Popielów* nazwy obrębów
  - granice działek
  - budynki



LEGENDA TEMATYCZNA:

- GRANICA I OBSZAR NATURA 2000 PLH160012 "ŁĄKI W OKOLICACH KARŁOWIC NAD STOBRAWĄ"
- GRANICA I OBSZAR NATURA 2000 PLB020002 "GRĄDY ODRZAŃSKIE"
- GRANICA I OBSZAR STOBRAWSKIEGO PARKU KRAJOBRAZOWEGO
- OBSZARY UŻYTKÓW EKOLOGICZNYCH "GĘSI STAW" I "PUCHACZ"

**GMINA POPIELÓW**  
 STUDIUM UWARUNKOWAŃ I KIERUNKÓW  
 ZAGOSPODAROWANIA PRZESTRZENNEGO  
 uwarunkowania - OCHRONA PRZYRODY

PRACOWNIA PROJEKTOWA "LIBRA" W CHORZOWIE  
 e-mail: emachlarz1@interia.pl  
 ZESPÓŁ PROJEKTOWY:  
 mgr inż. arch. ELŻBIETA MACHLARZ - upr. urb. nr 1533  
 mgr inż. arch. ANDRZEJ WĘGLARCZYK - upr. nr 304/88  
 mgr GRZEGORZ MACHLARZ