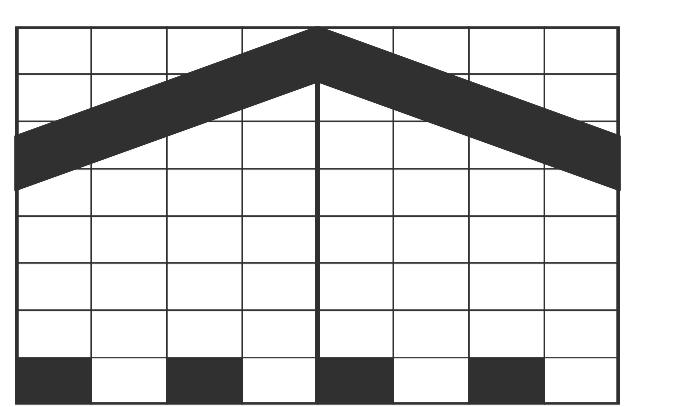
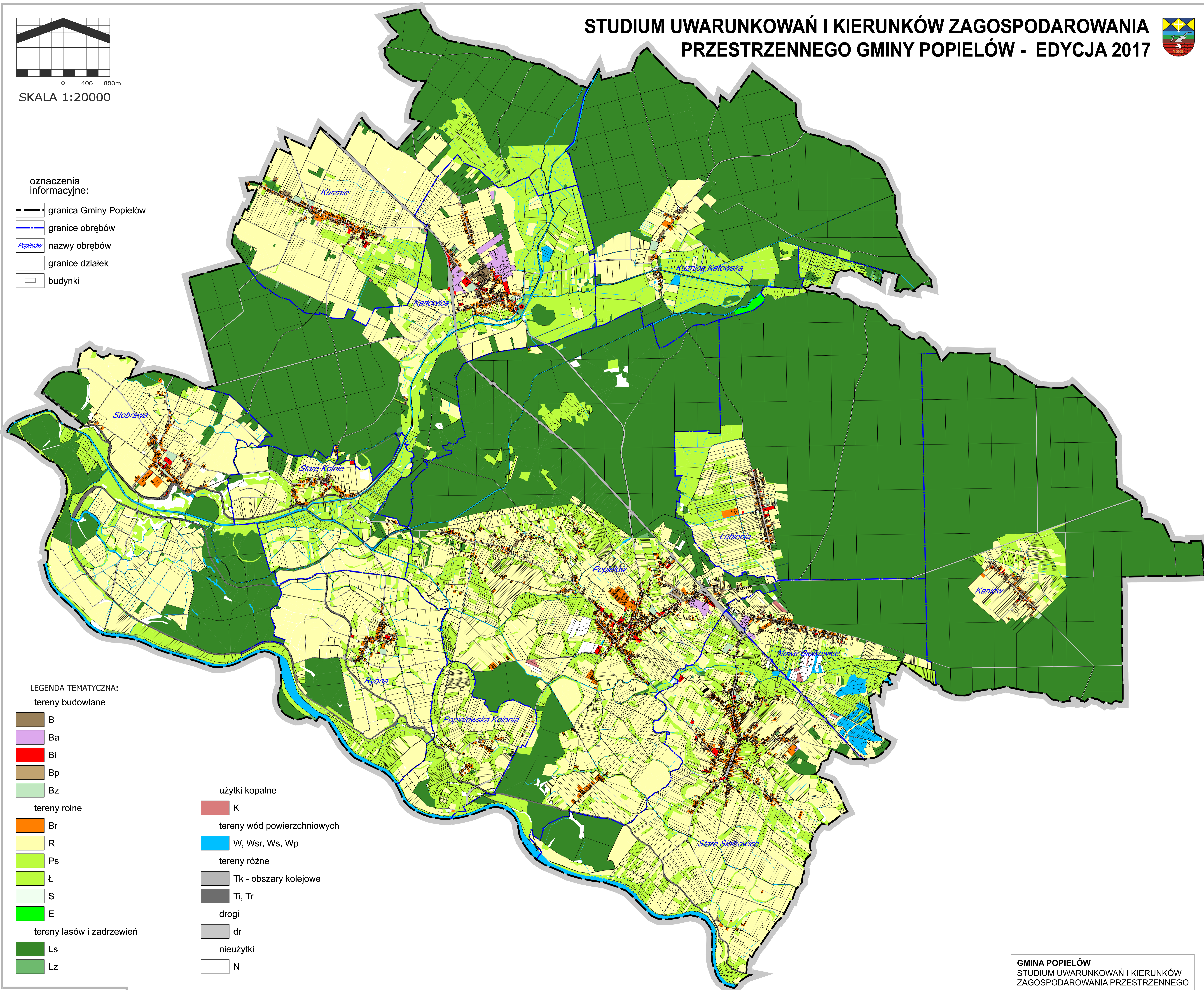


# STUDIUM UWARUNKOWAŃ I KIERUNKÓW ZAGOSPODAROWANIA PRZESTRZENNEGO GMINY POPIELÓW - EDYCJA 2017



SKALA 1:20000

- oznaczenia informacyjne:
- granica Gminy Popielów
  - granice obrębów
  - nazwy obrębów
  - granice działek
  - budynki



- LEGENDA TEMATYCZNA:
- tereny budowlane
- B
  - Ba
  - Bi
  - Bp
  - Bz
- tereny rolne
- Br
  - R
  - Ps
  - ł
  - S
  - E
- tereny lasów i zadrzewień
- Ls
  - Lz

- użytki kopalne
- K
- tereny wód powierzchniowych
- W, Wsr, Ws, Wp
- tereny różne
- Tk - obszary kolejowe
  - Ti, Tr
- drogi
- dr
- nieużytki
- N

**GMINA POPIELÓW**  
 STUDIUM UWARUNKOWAŃ I KIERUNKÓW ZAGOSPODAROWANIA PRZESTRZENNEGO  
 uwarunkowania - UŻYTKOWANIE GRUNTÓW

PRACOWNIA PROJEKTOWA "LIBRA" W CHORZOWIE  
 e-mail: emachlarz1@interia.pl  
 ZESPÓŁ PROJEKTOWY:  
 mgr inż. arch. ELŻBIETA MACHLARZ - upr. urb. nr 1533  
 mgr inż. arch. ANDRZEJ WĘGLARCZYK - upr. nr 304/88  
 mgr GRZEGORZ MACHLARZ